



Infoveranstaltung 11.02.2025

bei MPN Patientenunterstützungsverein Schweiz

Procap St.Gallen-Appenzell & Thurgau

Ilona Dübendorfer, Leiterin Fachberatung



Henri Pavid (1893 – 1949) **Selbstbetroffener**

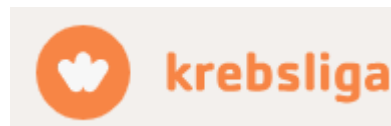
- 1930 Gründung Schweizerischer Invalidenverband (SIV)
- 1954 Gründung Sektion St.Gallen
- 1960 IV tritt in Kraft
- 2003 Namensänderung:
aus SIV wird Procap

Procap ist ...

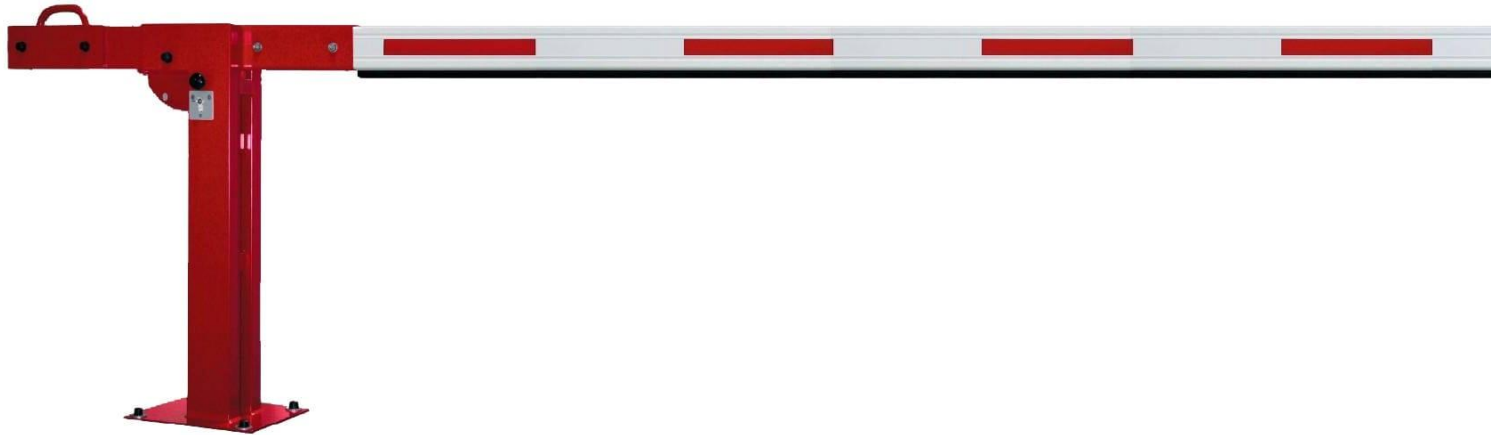
- der grösste Mitgliederverband von und für Menschen mit Behinderungen in der Schweiz
- nicht auf eine Beeinträchtigung spezialisiert, sondern für alle Menschen mit Einschränkungen (körperlich, geistig, psychisch, Sinne, Sucht)



Procap ist kein Fachverband oder spezialisierter Verein



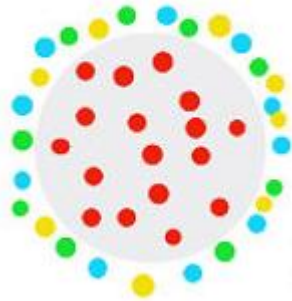
Es ist Zeit...



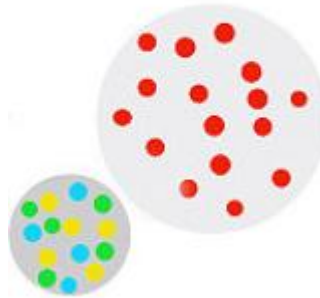
...Barrieren abzubauen!

Es ist Zeit...

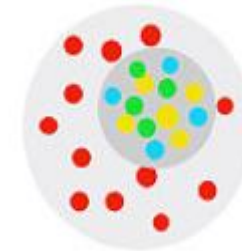
Exklusion



Separation



Integration



... für eine Gesellschaft, die niemanden ausschliesst.

Inklusion



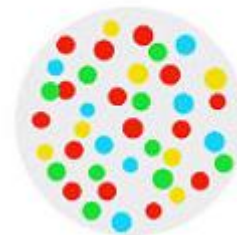
Inklusion



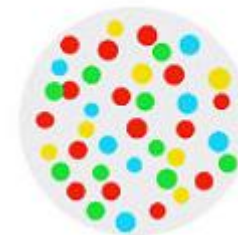
Inklusion



Inklusion



Inklusion



Menschen mit Handicap...

- ... wollen gleichberechtigt am gesellschaftlichen und kulturellen Leben teilhaben.
- ... brauchen hindernisfreie Ausbildungs- und Arbeitsplätze.
- ... verlangen Zugang zu einem barrierefreien öffentlichen Verkehr.
- ... wünschen sich eine Welt ohne bauliche Hindernisse.
- ... fordern die Umsetzung ihres Rechts auf finanzielle Unterstützung, um selbstbestimmt leben zu können.

Bereich Existenzsicherung

... leistet Procap
Sozialversicherungsberatung und Rechtshilfe.

6 Regionalleiterinnen ~ 180%

3 Sozialversicherungsfachfrauen 180%

3 Jurist*innen nach Bedarf / Kapazität



Bereich Bauen und ÖV

... bietet Procap
Hilfe für hindernisfreies Bauen und Wohnen (SG / AR / AI).

Vier Architekt*innen
Total 150 Stellenprozent

Schwerpunkte:

- Baugesuchsprüfungen
- Individuelle Bauberatung
- Sensibilisierung und Weiterbildung



Bereich gesellschaftlicher Teilhabe

... bietet Procap
Angebote für Sport, Reisen, Freizeit und Bildung.



Bereich Sozialpolitik

... kämpft Procap
auf politischer Ebene für die Interessen von Menschen mit
Behinderungen.

National

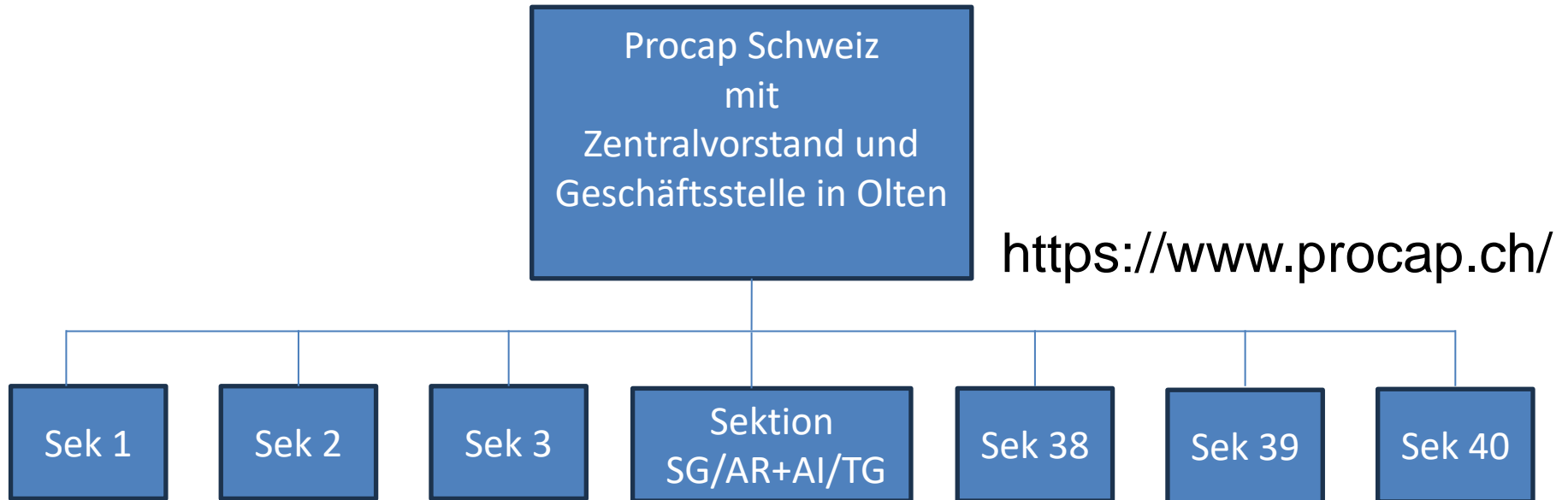
Zwei Lobbyist*innen im Bundeshaus

Kommunal

In der Verantwortung der
Geschäftsleitung



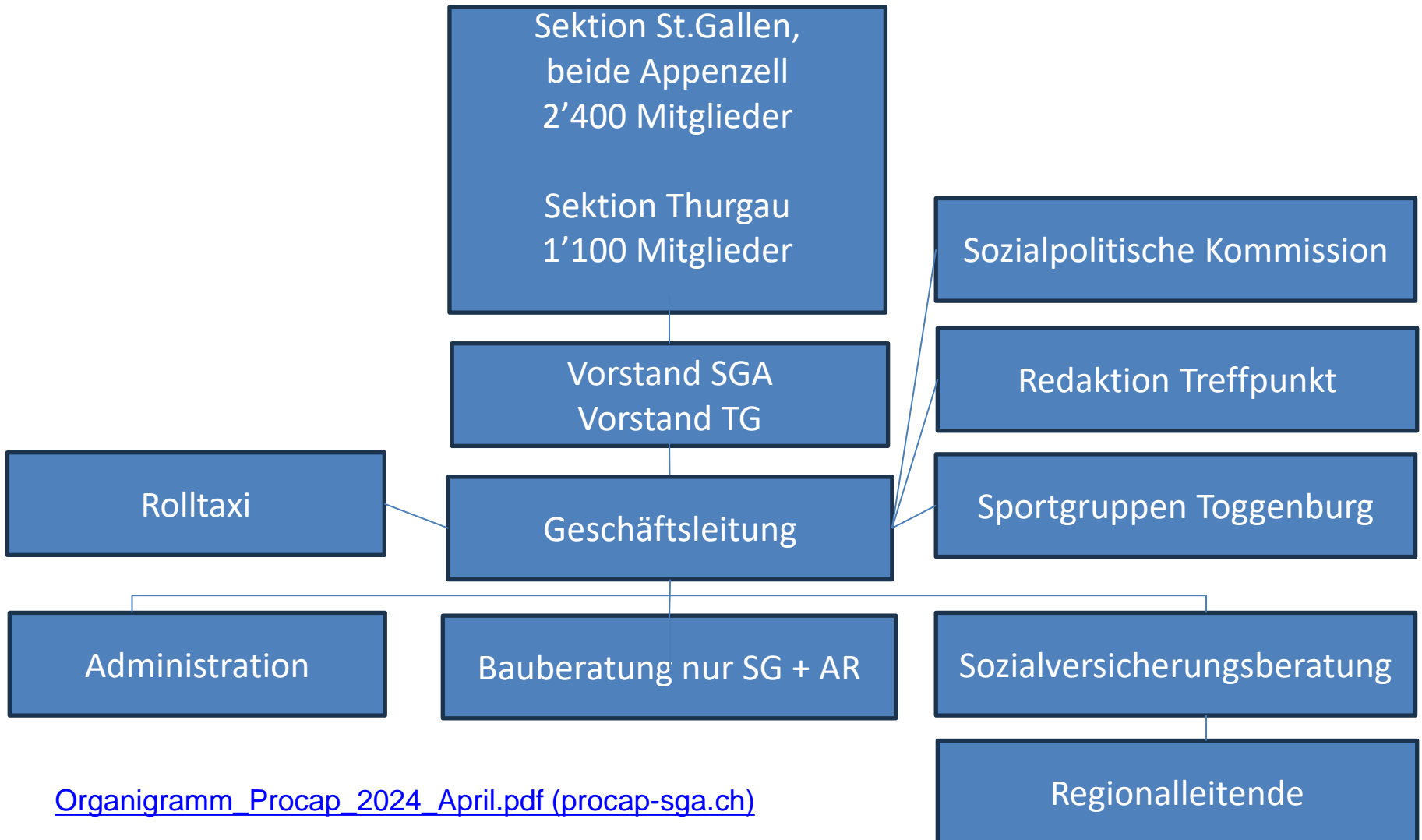
Organigramm 1



Procap Schweiz: 24'000 Mitglieder
40 regionale Sektionen
30 Sportgruppen

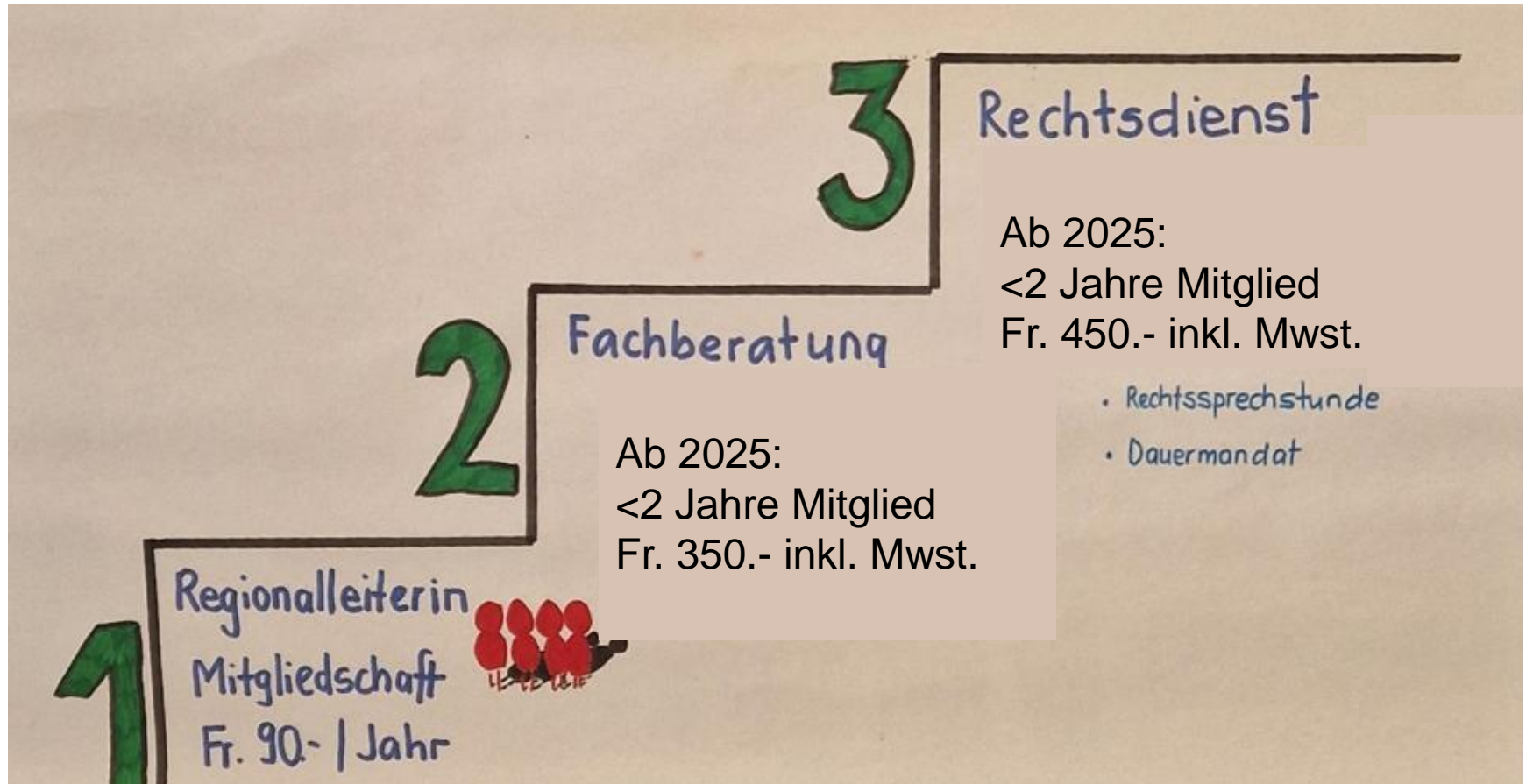
[Organisation 2024 August DE.pdf \(procap.ch\)](#)

Organigramm 2

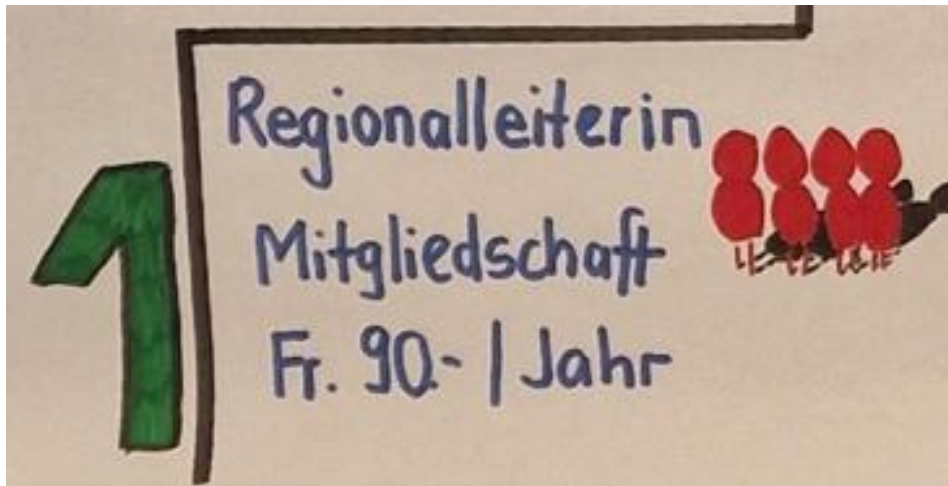


[Organigramm_Procap_2024_April.pdf \(procap-sga.ch\)](#)

Sektion SG-AR + TG: 2 Stufen-Modell



Stufe 1 – Regionalleiterin (in der Region)



- Stadt St. Gallen / Gaiserwald
- Fürstenland
- Rorschach und Umgebung
- Rheintal
- Toggenburg
- Appenzell AR / AI
- Thurgau Ost
- Thurgau West

- erste Ansprechperson für Ratsuchende und allenfalls Triage
- Komplexe Fälle in Koordination mit Fachberatung (Fristen)
- Beratung von Mitgliedern
- Unterstützung bei Anmeldeformalitäten
- bei Bedarf Unterstützung bei Abklärungen (**z.B. HE & IPZI!**)
- Organisation und Durchführung von Treffen und Anlässen (SG/AR/AI)

Stufe 2 – Fachberatung (St.Gallen)



- Prüfen von Vorbescheiden und den Akten
- Beratung von Mitgliedern - Möglichkeiten / Chancen / Vorgehen
- Schreiben von Einwänden und (Einsprachen)
- Coaching Regionalleiterinnen
- 1x monatlich Rechtsprechstunde
- Projekte: z.B. Elternforum, Sozialpolitisches Kaffee

Stufe 3 – Rechtsdienst (Olten)



- Prüfen Beschwerden und gehen vor Gericht
- Coaching Fachberatung
- 1x monatlich Rechtsprechstunde
- Dauermandate

Einige Kennzahlen 2023

Sozialversicherungsberatung	6603 Std
LUFEB (Leistungen zur Unterstützung und Förderung der Eingliederung Behinderter)	1159 Std
Individuelle Bauberatung	282 Std
LUFEB Bauberatung	2513 Std
Treffpunkte und Anlässe	957 Std
Administration	3130 Std





Vielen Dank für Ihre Aufmerksamkeit!

Procap St.Gallen-Appenzell + Thurgau

Hinterer Bahnhofstr. 22, 9000 St.Gallen, Tel. 071 222 44 33

sga@procap.ch